

Minimale Wandstärke
1,5mm, alternativ
Frontplattenausschnitt d=16,1

Technische Daten:

Bemessungsspannung: 250 V
IEC 61076-2-101

Strombelastbarkeit: 4 A bei 40°C
IEC 61076-2-101

Isolationswiderstand: >=100 MΩ
IEC 60512

Verschmutzungsgrad: 3/2
IEC 60664-1

Schutzart: IP 67, im verschraubten Zustand
IEC 60529

Umgebungstemperatur: -30°C ... +85°C

Steckzyklen: >=100
IEC 60512-9a

Werkstoffe:

Kontaktmaterial: CuZn

Kontaktoberfläche: Ni, Au gal.

Kontaktträger: PBT GF, UL 94

Dichtung Steckgesicht: FPM
Gehäuse: NBR

Kontermutter: CuZn, Ni

Flanschgehäuse: CuZn, Ni

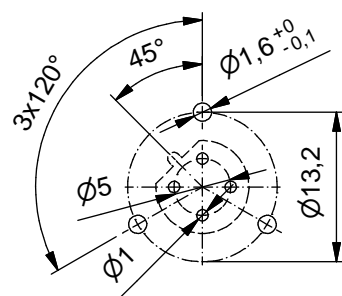
Verguß: Polyurethan-Harz, UL 94

Montagedaten:

empfohlenes Drehmoment: 1-1,2 Nm

Conec Drehmomentschlüssel: 36-000200
Montagewerkzeug: Steckesatz SW19: 36-000250

Pin layout PCB



| Art.-Nr.: | Bezeichnung: | Pol | Länge L: |
|-----------|--------------------------|-----|----------|
| 43-01689 | SAL - 12B - FKH4 - P6,75 | 4 | 6,75mm |

| | | | |
|--|---|------------|---------|
| CAD-Unterlage nicht manuell ändern Directive 2002/95/EC RoHS compliant | Index: a 07.12.12 MG Ä4555 Technische Daten angepasst, Werkstoffe korrigiert | dim. in mm | |
| | | Datum | Name |
| | gez. | 29.09.10 | Franz |
| | gepr. | 29.09.10 | Schmidt |
| Allgemeintoleranz: | 0 ± 0,50mm 0,0 ± 0,25mm 0,00 ± 0,10mm | | |
| Diese Zeichnung darf ohne unsere ausdrückliche, schriftliche Genehmigung weder vervielfältigt noch dritten Personen ausgehändigt werden. Eigentums- und Urheberrecht vorbehalten | | | |

| | |
|---|---------------|
| Benennung: Flanschkupplung M12x1 mit Printkontakt geschirmt, Hinterwandmontage, Profibus DP | |
| Zeichnungsnr.: 43K1A1188 | |
| Artikelnr.: | siehe Tabelle |